

UŞŞAK ŞARKI

Müzik : SÂLİH SUPHİ SONER

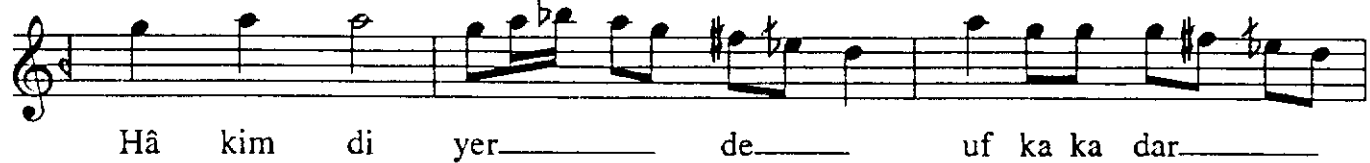
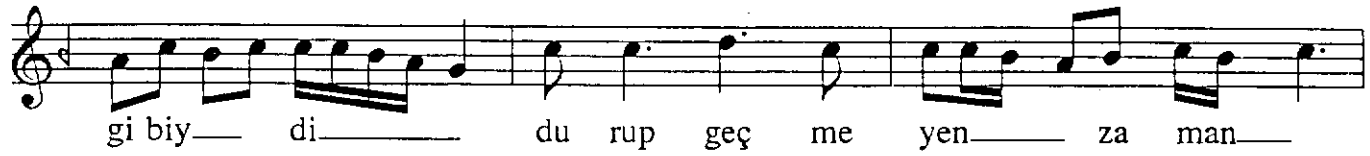
Usûlü: DÜYEK

(Gördüm ölüm diyârını rûyâda bir gece)

Söz : Y. KEMÂL BEYATLI

(♩ = 144)

O T A R A F



UŞŞAK ŞARKI

(2. Sahife)

SÂLİH SUPHİ SONER

var dı her ta ra fin dan zi yâ a kar zi yâ a kar (SAZ) Geç tik çe bem be yaz ge zi nen ler ü çer be şer (SAZ) Bil dim ki â hi ret de ni len yer de dir be şer

Gördüm ölüm diyârını rûyâda bir gece
Sessizlik ortasında gezindim kederlice.

Durmuş saat gibiydi durup geçmeyen zaman.
Donmuş sükût içinde güneş görmeyen cihan.

Hâkimdi yerde ufka kadar uhrevî vakar;
Bir çeşme vardı, her tarafından ziyâ akar;

Geçtikçe bembeyaz gezinenler üzer beşer;
Bildim ki âhîret denilen yeredir beşer.

(YAHYÂ KEMÂL BEYATLI)